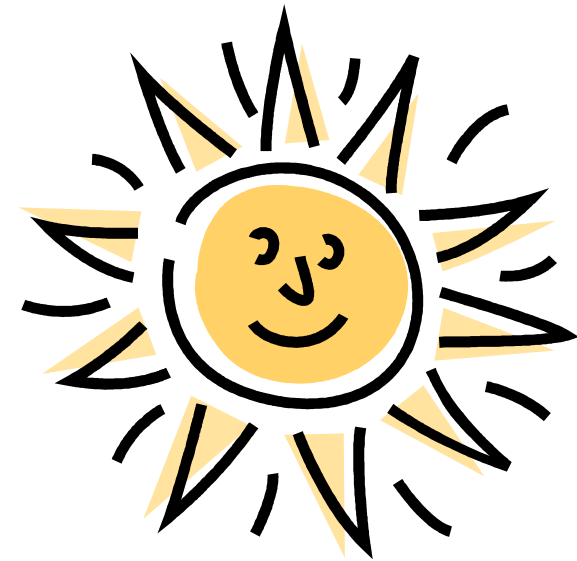


Rødderne

I



1. udgave - 2014

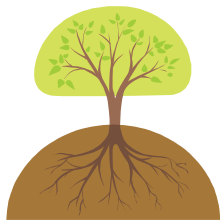
Ornum Øst
Halleby-Solpark
Grundejerforening

Du ved - at bl.a. birk, pil, poppel og bøg bruger meget vand ☺



Ved du også - at disse træer er meget dovne ?

De sender rødderne ned til vandet, hvor det er let tilgængeligt - altså i drænen ☹

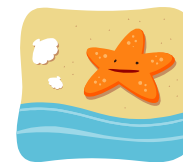


Grundejerforeningen har på 5 år brugt 204.128 kr. på reparation og udbedring af dræn og brønde

Problemet med våde grunde og huse der tager skade, kan kun standses af os selv ved straks at fælde, og i stedet plante stedsegrønne træer som f.eks. fyr og gran



Ignorér ikke, uanset at du ikke har problemer, for vandet kender ikke til skel, hvis ikke det kan bortledes i drænet.



Hjælp dig selv og din nabo, eller henvend dig til en fagmand. Det kunne f.eks. være:

L.K. Service, Enghaven 23, 4281 Gørlev
Tlf. 58 85 60 53 / 40 32 53 50

-

Karl Kristensen, Nørregade 8, 4281 Gørlev
Tlf. 58 85 56 68